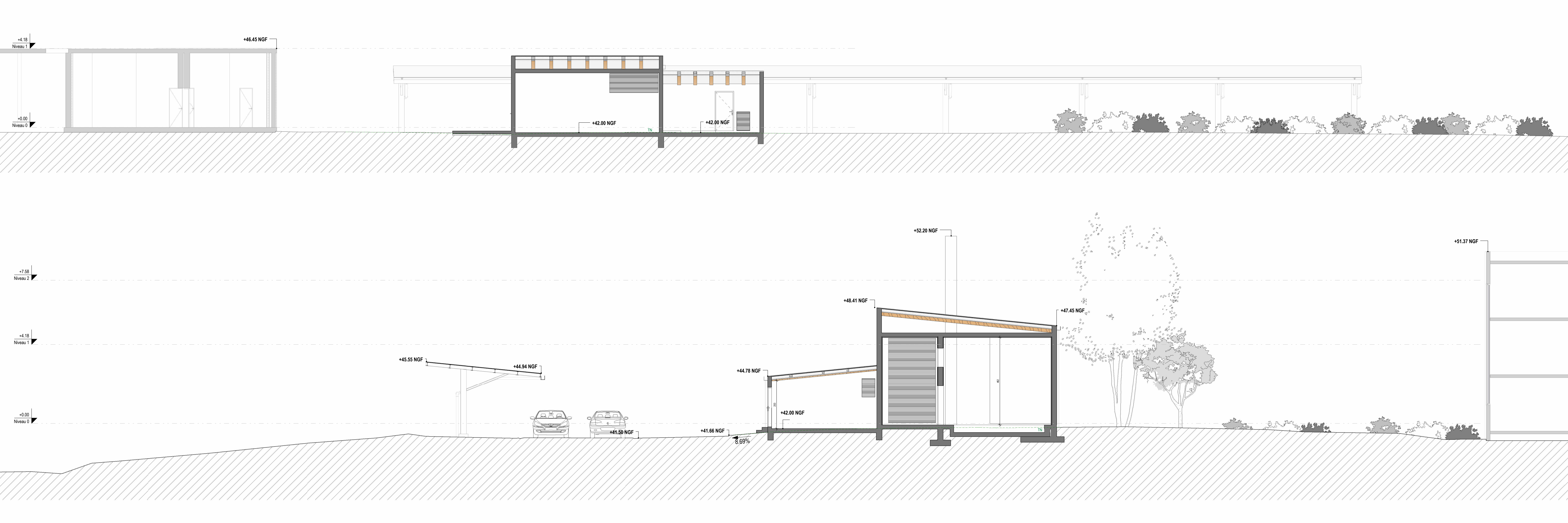
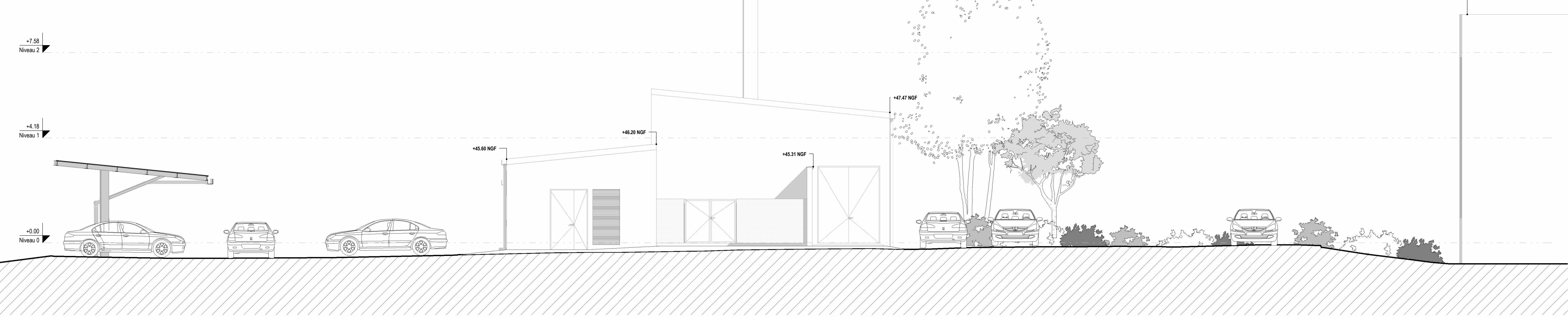


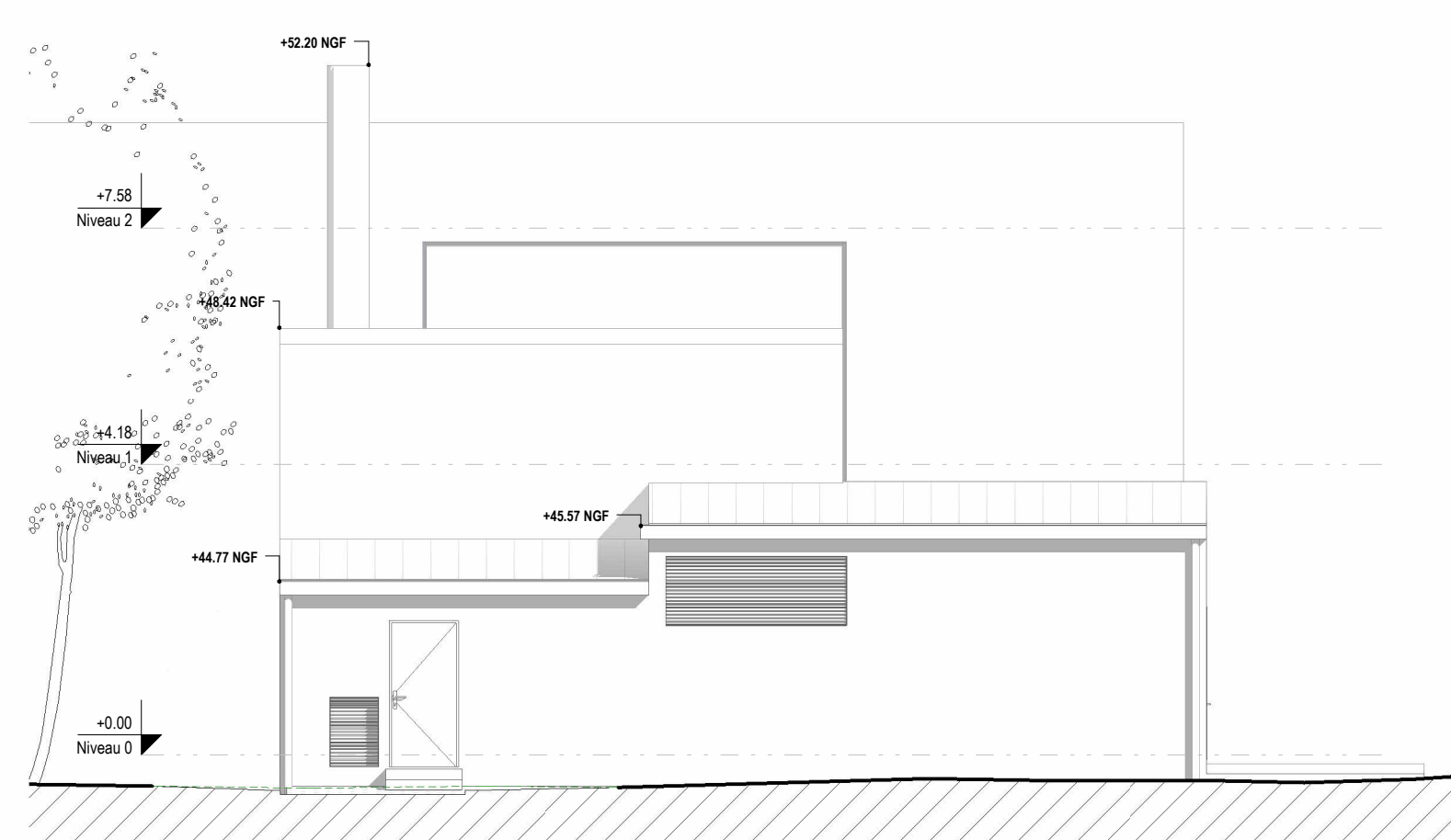
Coupe Est - Ouest



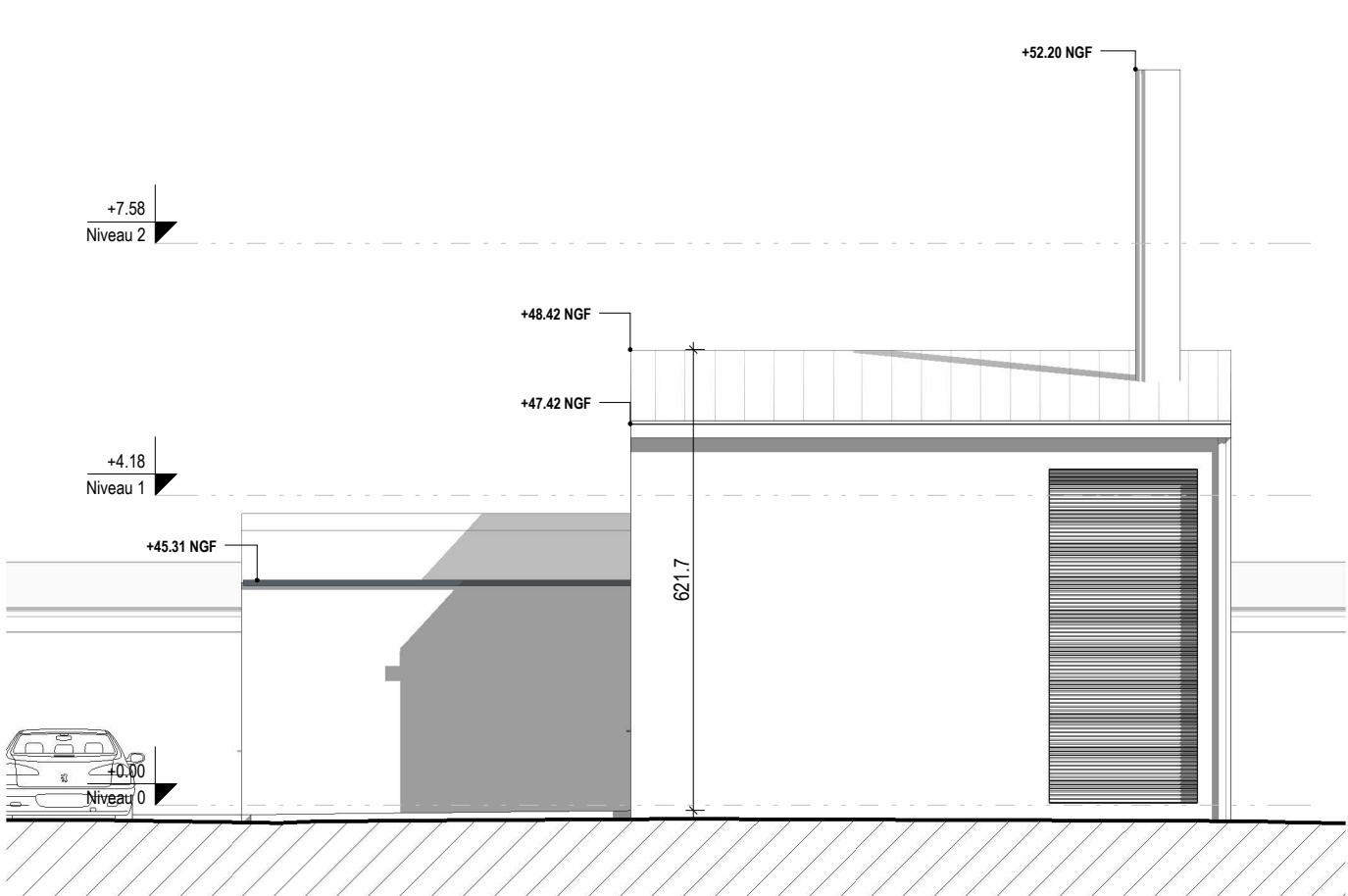
Façade Ouest



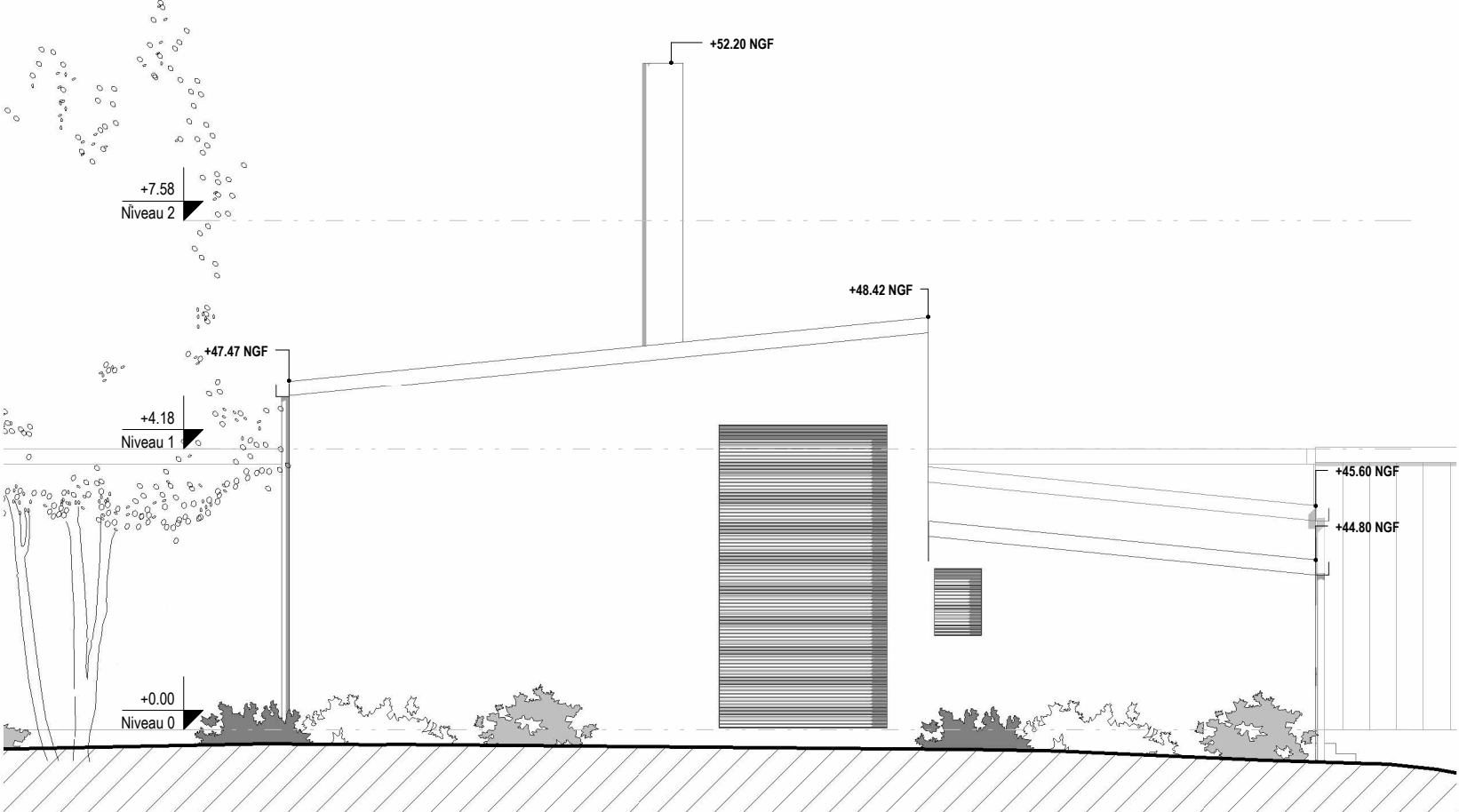
Façade Nord



Façade Sud



Façade Est



Pole Energie UGECAM - Site TOURMALINE

Site de Saint Herblain

MAÎTRE D'OUVRAGE

UGECAM
2 Chemin du Breil BP 50075
44814 Saint Herblain Cedex



MAÎTRE D'OEUVRE

AIA ARCHITECTES
7 Boulevard Chantenay
44100 Nantes
T+33 (0)2 40 38 13 13



EMETTEUR	PHASE	DATE	ECHELLE
AIA Architectes	DCE	31 10 2025	1 : 100

INTITULE DU PLAN	CODE EMETTEUR	N° du plan	INDICE
Façade - Coupes Pole Energie	ARC	1 20	0

ASSISTANT MOA	A2MO NANTES	17 Bd de Berlin - 44000 NANTES - Tél: 02 85 67 17 00
BUREAU DE CONTROLE	BTP CONSULTANTS	3 Rue Alessandro Volta - 44470 CARQUEFOU - Tél: 02 40 13 34 00
S.P.S.	ATAE	12 av. Jules Verne - 44230 Saint Sébastien-sur-Loire - Tél: 02 51 71 93 30
MANDATAIRE MOE	AIA ARCHITECTES	7 Bd de Chantenay - 44100 NANTES - Tél: 02 40 38 13 13
ARCHITECTE	AIA ARCHITECTES	7 Bd de Chantenay - 44100 NANTES - Tél: 02 40 38 13 13
INGENIERIE	AIA INGENIERIE	7 Bd de Chantenay - 44100 NANTES - Tél: 02 40 38 13 13
ENVIRONNEMENT	AIA ENVIRONNEMENT	7 Bd de Chantenay - 44100 NANTES - Tél: 02 40 38 13 13
ECONOMISTE	AIA INGENIERIE	7 Bd de Chantenay - 44100 NANTES - Tél: 02 40 38 13 13
PAYSAGES	AIA INGENIERIE	7 Bd de Chantenay - 44100 NANTES - Tél: 02 40 38 13 13
COORDINATEUR SSI	GROUPE SYSTEA	6 allée du Mortier - 44620 LA MONTAGNE - Tél: 02 85 52 36 44
ACOUSTICIEEN	GAMBA	5 av Jules Verne - 44230 St-Sébastien-sur-Loire - Tél: 02 40 34 11 22
OPC	GEDIFI	8 rue de Belle Ile - 35760 Sint Gregoire - Tél: 06 08 34 03 69

AIA ARCHITECTES	numéro affaire	affaire	émet.	phase	bât.	niv.	zone	N° du plan	dessiné par	vérifié par
	aia0892b25	PEN	ARC	APD	PE	TN	TZ	1 20	EDE	GP